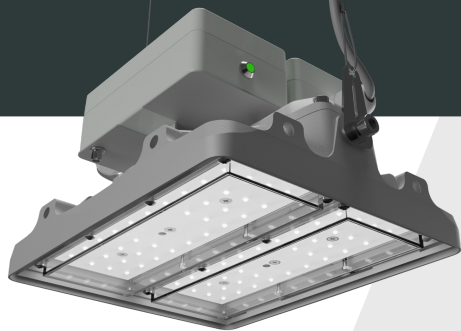





L-pixel Em

Базовая единица света

LEDEL



-  Производственные помещения
-  Логистические центры
-  Спортивные площадки

Основные характеристики

-  **50 - 300 Вт**
Мощность
-  **4000К, 5000К**
Цветовая температура
-  **IP66**
Степень защиты
-  **7500 - 45000 лм**
Световой поток
-  **Д, Г30, Г60, К15**
Диagramмы
-  **5 лет**
Гарантия

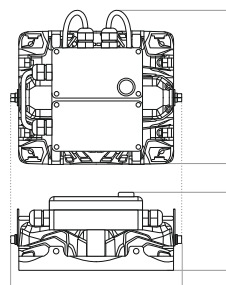
Характеристики серии

Диапазон напряжения питания переменного тока, В	от 165 до 430 ¹
Частота, Гц	50
Коэффициент мощности драйвера,	≥0,95
Коэффициент пульсации светового потока, %	≤2
Температура эксплуатации, °С	от +1 до +35
Вид климатического исполнения	УХЛ4
Класс защиты от поражения электрическим током	I
Индекс цветопередачи, CRI	70 / 80

Технические характеристики актуальны при номинальном напряжении – 220-230В.

¹ Не рекомендуется эксплуатировать светильник при межфазном подключении к сети питания переменным током ввиду возможного возникновения в ней аperiodических переходных процессов

Вес и габариты



195 / 328 / 492 / 359 / 524
Ширина, мм

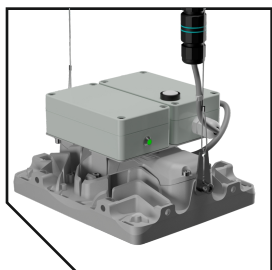
115 / 115 / 115 / 115 / 115
Высота, мм

216 / 213 / 213 / 406 / 406
Длина, мм

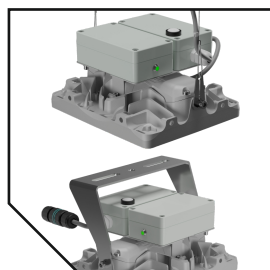
Вес, кг: 1,9 / 3,2 / 4,5 / 5,8 / 8,4

Значения соответствуют L-pixel Em 1 / 2 / 3 / 4 / 6 (для исполнения без защитной решетки)

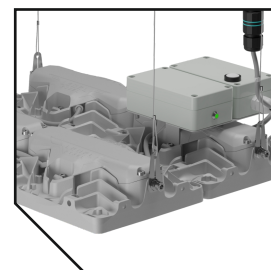
L-pixel Em – модульный светильник с блоком аварийного питания



БАП с кнопкой контроля исправности режима аварийного освещения



2 типа крепления: подвес или кронштейн



Модульная конструкция. Светильник может состоять из одного двух, трёх, четырёх или шести модулей

LEDEL

FEREKS

ieK Lighting

ARFA
ПОТОЛКИ И СВЕТ

ул. Мазита Гафури, 50,
г. Казань, Россия, 420108
Тел.: 8 800 100 30 30
E-mail: info@ledel.ru



united.ledel.ru